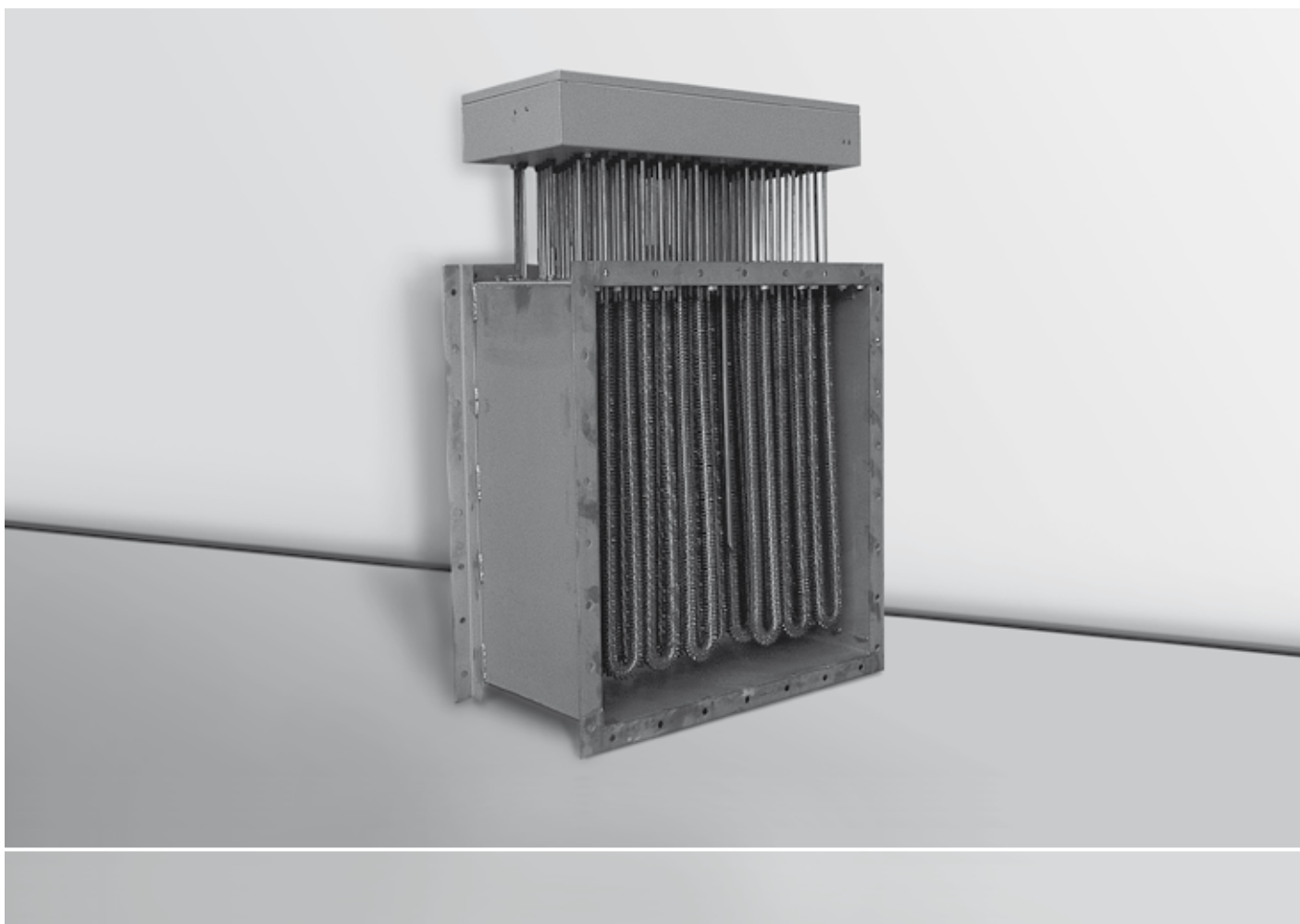


LUFTERHITZER, 270 °C

НАГРЕВАТЕЛЬ ВОЗДУХА, 270 °C

Leistung: 90 kW (8 x 11,25 kW)
Spannung: 500 V Ds
Medium: Luft
Durchsatz: 5000 Nm³/h
Betriebsdruck: 1,01 bar
Betriebstemperatur: 270 °C
Einbau: 48 Rohrheizkörper ø 8,5 mm
berippt
Oberflächen-
belastung der RHK: ca. 5 W/cm²
Abmessung: L x B x D
400 x 730 x 1100 mm

Мощность: 90кВт (8x11,25кВт)
Напряжение: 500В/АС
Среда: Воздух
Производительность: 5000 Нм³/ч
Рабочее давление: 1,01 бар
Рабочая температура: 270°С
Вставка: 48 ТЭН Ø 8,5 мм,
оребрённые
Нагрузка поверхности
нагрева ТЭН: ок. 5 Вт/см²
Габариты: Д x Ш x Г
400x730x1100 мм

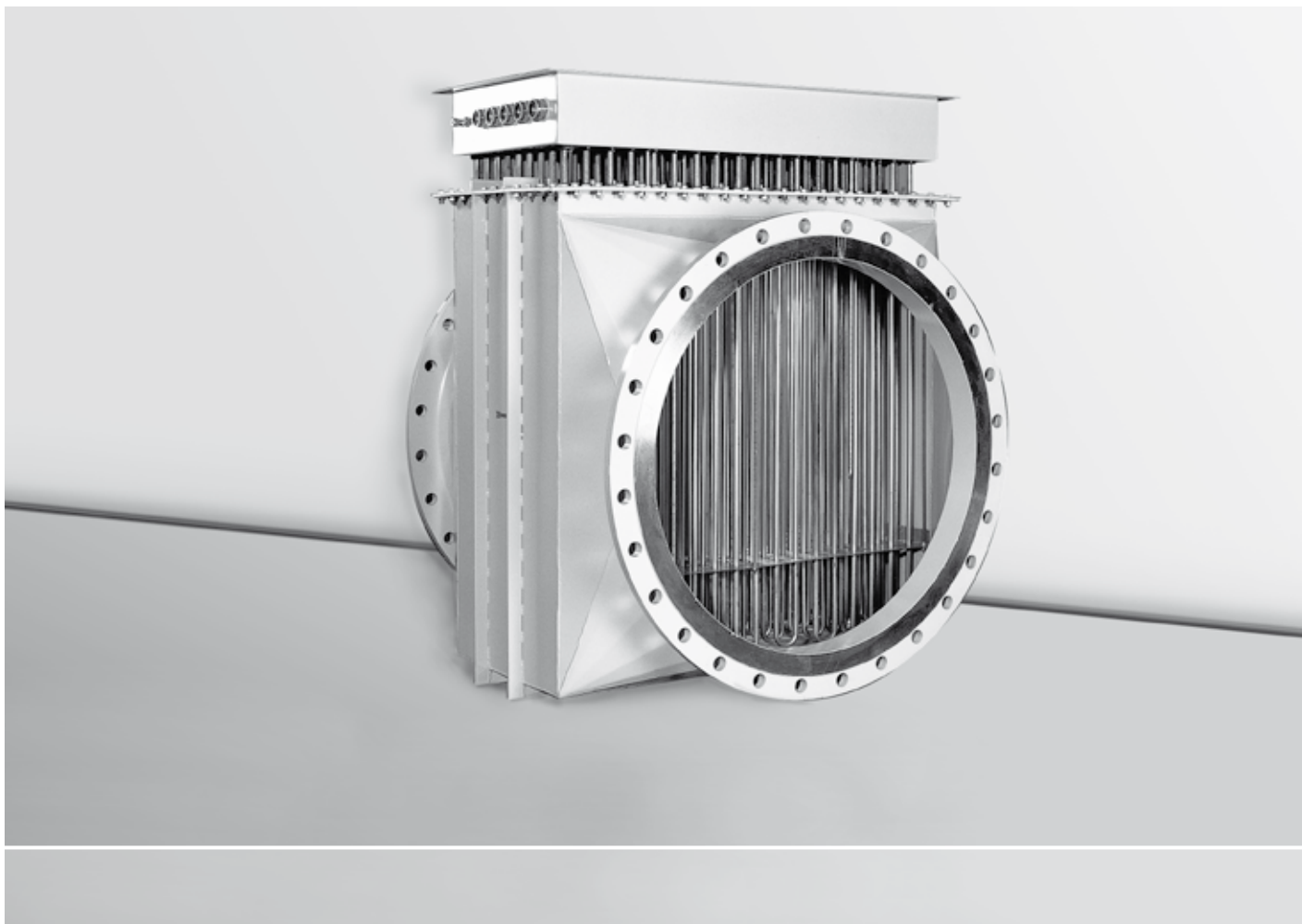


LUFTERHITZER ZUM TEMPERIEREN VON GEWERBEFILTERKAMMERN

НАГРЕВАТЕЛЬ ВОЗДУХА ДЛЯ ПОДДЕРЖАНИЯ ТЕМПЕРАТУРЫ КАМЕР С ТКАНЕВЫМ ФИЛЬТРОМ

Leistung:	340 kW
Spannung:	400 V Ds
Medium:	Luft
Durchsatz:	36000Nm ³ /h
Betriebsdruck:	3,0 KPA
Betriebstemperatur:	140 °C
Einbau:	81 Rohrheizkörper ø 16 mm
Oberflächen- belastung der RHK:	3,8 W/cm ²
Querschnitt:	1280 x 1280 mm
Gesamtlänge:	1200 mm

Мощность:	340 кВт
Напряжение:	400В / АС
Среда:	Воздух
Производительность:	36000 Нм ³ /ч
Рабочее давление:	3,0 кПа
Рабочая температура:	140°С
Вставка:	81 ТЭН Ø 16 мм
Нагрузка поверхности нагрева ТЭН:	3,8 Вт/см ²
Поперечное сечение:	1280 x 1280 мм
Общая длина:	1200 мм



HOCHTEMPERATUR- LUFTERHITZER, 650 °C

ВЫСОКОТЕМПЕРАТУРНЫЙ НАГРЕВАТЕЛЬ ВОЗДУХА, 650 °C

Typ:	802/940
Leistung:	940 kW
Spannung:	450 V Ds
Medium:	Umluft
Durchsatz:	6.800 Kg/h
Betriebsdruck:	90 mbar
Eintrittstemperatur:	210 °C
Austrittstemperatur:	650 °C
Einbau:	306 Rohrheizkörper ø 16 mm
Oberflächen- belastung der RHK:	4,9 bis 0,7 W/cm ²
Innenmessung:	B x H = 750 x 540 mm
Gesamtlänge:	3 x 1900 = 5700 mm
Schutzart:	IP 54
Gewicht:	3150 kg

Тип:	802 / 940
Мощность:	940 кВт
Напряжение:	450В/АС
Среда:	Воздух
Производительность:	6.800 кг/ч
Рабочее давление:	90 мбар
Температура на входе:	210°С
Температура на выходе:	650°С
Вставка:	306 ТЭН Ø 16 мм
Нагрузка поверхности нагрева ТЭН:	4,9 до 0,7 Вт/см ²
Внутренние размеры	ШxВ=750x540мм
Общая длина:	3x1900 = 5700мм
Степень защиты:	IP 54
Вес:	3150 кг



RAUCHGASERHITZER FÜR EINE VESUCHSANLAGE, 450 °C

НАГРЕВАТЕЛЬ ДЫМОВЫХ ГАЗОВ ОПЫТНО-ПРОМЫШЛЕННОЙ УСТАНОВКИ, 450°C

Leistung:	60 kW
Spannung:	660 V Ds
Medium:	Rauchgas
Durchsatz:	2100 Nm ³ /h
Betriebsdruck:	atmosphärisch
Betriebstemperatur:	450 °C
Einbau:	30 Rohrheizkörper ø 11,5 mm
Oberflächen- belastung der RHK:	1,6 W/cm ²
Querschnitt:	460 x 460 mm mit Red.-Stücken auf ø 400 mm
Gesamtlänge:	2000 mm

Мощность:	60 кВт
Напряжение:	660В/АС
Среда:	Дымовой газ
Производительность:	2100 Нм3/ч
Рабочее давление:	Атмосферное
Рабочая температура:	450°C
Вставка:	30 ТЭН Ø 11,5мм
Нагрузка поверхности нагрева ТЭН:	1,6 Вт/см2
Поперечное сечение:	460 x 460 мм с пер. на Ø 400мм
Общая длина:	2000 мм

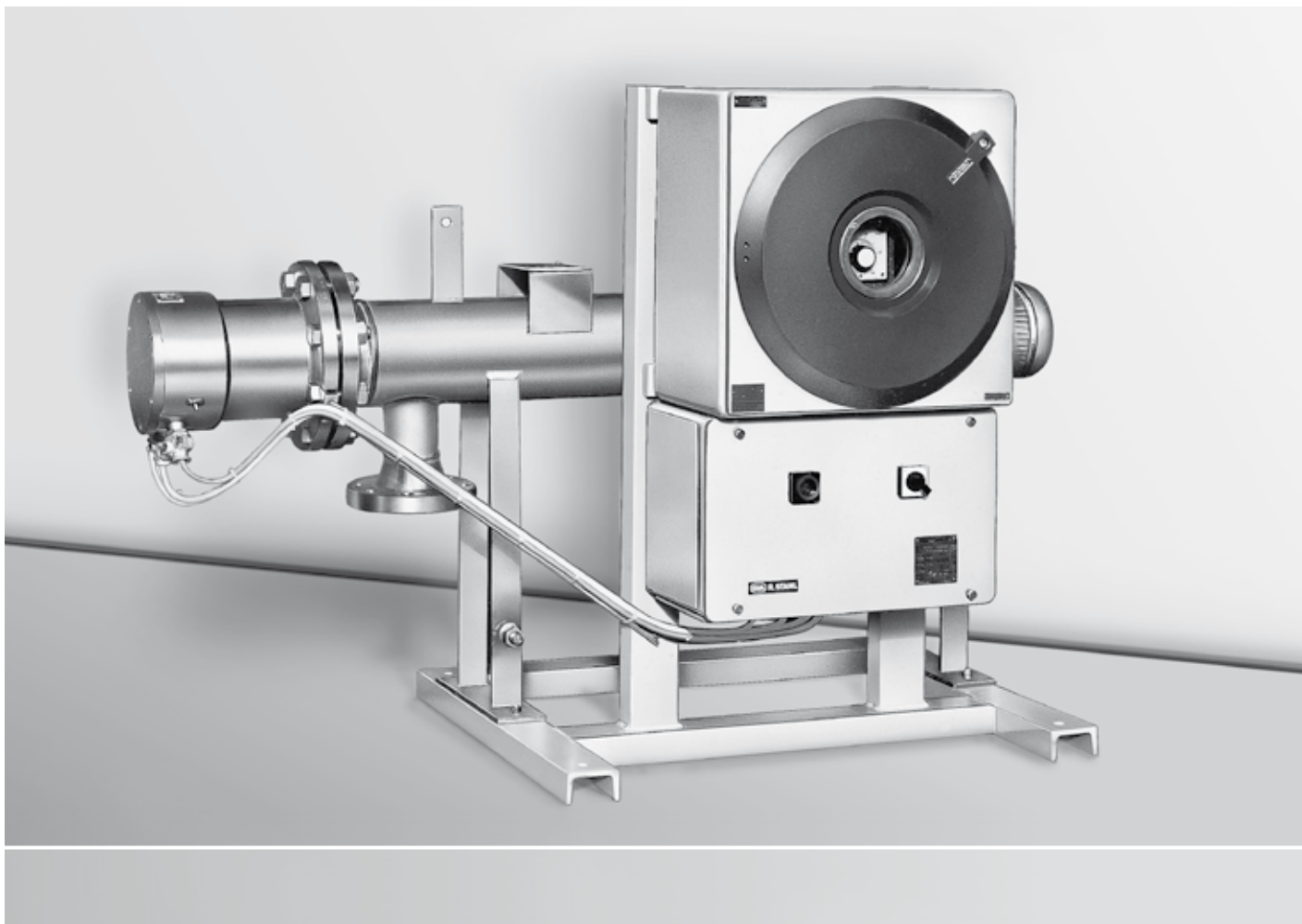


EX –STICKSTOFFERHITZER MIT KONTINUIERLICHEM REGLER

EX - НАГРЕВАТЕЛЬ АЗОТА С БЕССТУПЕНЧАТЫМ РЕГУЛЯТОРОМ

Leistung: 6 kw
Spannung: 380 V Ds
Medium: Stickstoff
Durchsatz: 750 Nm³/h
Betriebsdruck: 10 bar
Betriebstemperatur: 5 °C
Einbau: 3 Patronenheizkörper
Oberflächenbelastung: 1,2 W/cm²
Nennweite: DN 150
Gesamtlänge: 1650 mm

Мощность: 6 кВт
Напряжение: 380В/АС
Среда: Азот
Производительность: 750 Нм³/ч
Рабочее давление: 10 бар
Рабочая температура: 5°С
Вставка: 3 ТЭНП
Нагрузка поверхности
нагрева ТЭН: 1,2 Вт/см²
Диаметр условного прохода: DN 150
Общая длина: 1650 мм

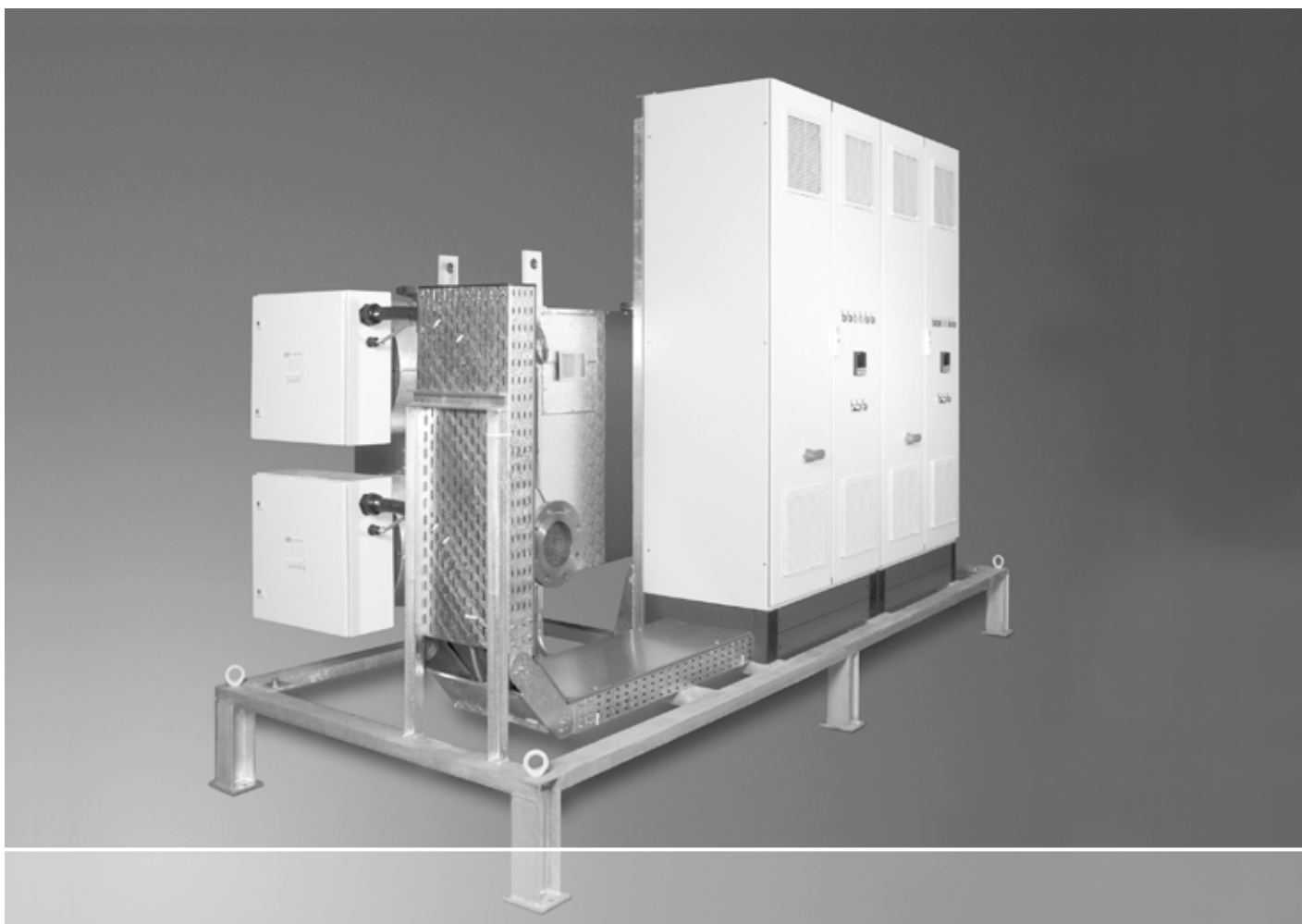


SPERRDAMPFERHITZER

НАГРЕВАТЕЛЬ УПЛОТНЯЮЩЕГО ПАРА

Leistung: 150 kW
Spannung: 400 V 3~
Medium: Dampf
Durchsatz: 0-1 kg/sec.
Eintrittstemperatur: 139 °C
Austrittstemperatur: 270 °C

Мощность: 150 кВт
Напряжение: 400В/АС
Среда: Пар
Производительность: 0-1 кг/сек.
Температура на входе: 139°С
Температура на выходе: 270°С

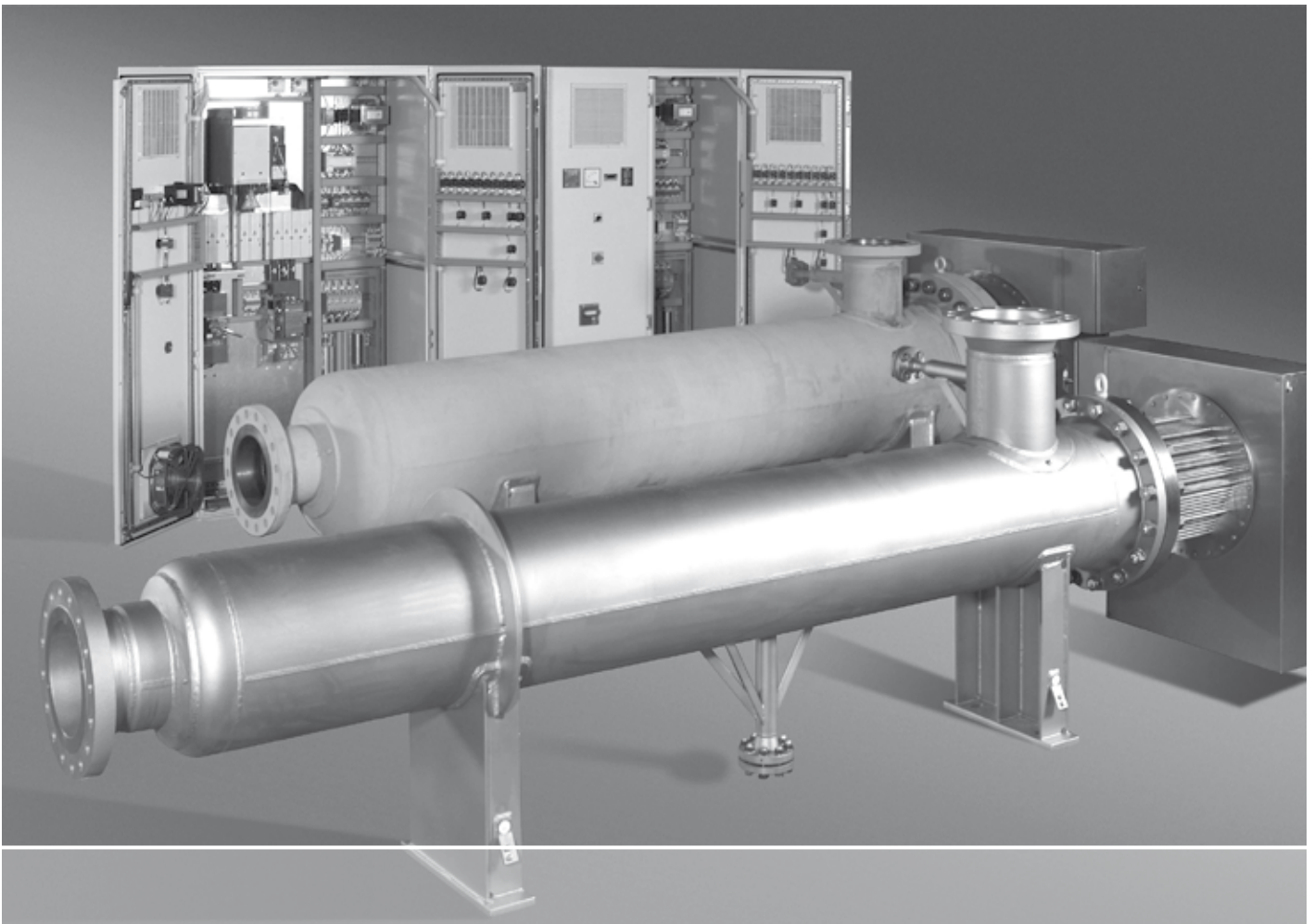


DURCHLAUFERHITZER

Leistung:	374 / 491 kW
Spannung:	690 / 690 V 3~
Medium:	Methan, N ₂ , STM, Air
Durchsatz:	1689-5431 kg/h 5360-8800 kg/h
Temperatureintritt:	20-311°C / 230°C
Temperaturaustritt:	170-575°C / 295°C
Betriebsdruck:	1,54-3,72 / 3,71 bar
Ex Schutz:	Eex T. / Eex T.

ПРОТОЧНЫЙ НАГРЕВАТЕЛЬ

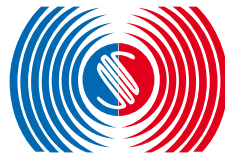
Мощность:	374 / 491 кВт
Напряжение:	690 / 690В/AC
Среда:	Метан, N ₂ , STM, Air
Производительность:	1689-5431 кг/ч 5360-8800 кг/ч
Температура на входе:	20-311°C / 230°C
Температура на выходе:	170-575°C / 295°C
Рабочее давление:	1,54-3,72/3,71бар
Взрывозащита:	ЕЕх Т. / ЕЕх Т.



Mit der Herausgabe dieses Kataloges erlöschen sämtliche Angaben aus früheren Publikationen. Änderungen und Abweichungen bleiben Schniewindt vorbehalten. Für mögliche Druckfehler übernimmt Schniewindt keine Haftung. Vervielfältigung, auch auszugsweise, ist nur nach schriftlicher Genehmigung durch Schniewindt gestattet. Stand: 01/2010

С выпуском этого каталога теряют силу все сведения из более ранних публикаций. Внесение изменений и дополнений сохраняются за фирмой Schniewindt. Ответственность за возможные опечатки Schniewindt не несет. Размножение, распространение, а также использование в любых целях без письменного разрешения Schniewindt. Исключение на: 01/2010

ООО «ТИ СИСТЕМС» ИНЖИНИРИНГ И ПОСТАВКА ТЕХНОЛОГИЧЕСКОГО ОБОРУДОВАНИЯ
Интернет: www.tisys.ru / www.tisys.kz / www.tisys.by / www.tesec.ru / www.ti-systems.com
Телефоны: +7 (495) 7774788, 7489626, (925) 5007155, 54, 65 Эл. почта: info@tisys.ru / info@tisys.kz / info@tisys.by



Клиентский аудит:

- Q1 Deutsche Bahn AG
- ABB Power Systems
- Liebherr-Aerospace

Допуск продукции:

- RW TÜV
- KEMA
- CSA & ANSI & UL
- **PTB**
Физико-технический институт
- **Lloyd's Register of shipping**
- **SLV**
- **ГОСТ Р**

Наши рынки:

Машиностроение

Транспорт

- Железнодорожный транспорт
- Морская техника

Химическая промышленность

- Нефтехимия
- Производство оборудования для химической промышленности
- Химия

Энергетика

- Транспортировка и распределение энергии
- Генераторные станции
- Электростанции

Исследования

- Институты
- Конструкторские бюро
- Университеты

